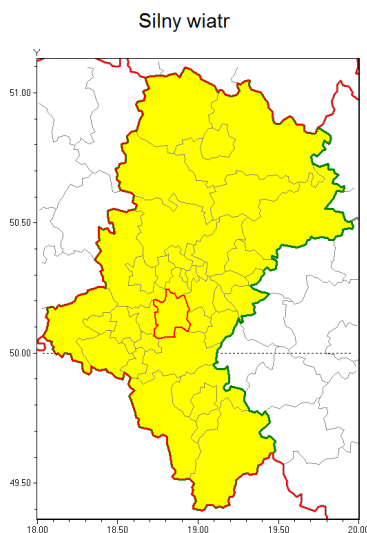




Zasięg ostrzeżenia w województwie



Ostrzeżenie meteorologiczne Nr 26

Nazwa biura	IMGW-PIB Biuro Prognoz Meteorologicznych w Krakowie
Zjawisko/stopień zagrożenia	Silny wiatr/ 1
Obszar	województwo łódzkie powiat mikołowski
Ważność	od godz. 10:00 dnia 24.09.2018 do godz. 18:00 dnia 24.09.2018
Przebieg	Prognozuje się wystąpienie wiatru o średniej prędkości od 30 km/h do 45 km/h, w porywach do 75 km/h, z północnego zachodu.
Prawdopodobieństwo wystąpienia zjawiska(%)	80%
Uwagi	Brak.
Dyrektor synoptyk IMGW-PIB	Iwona Lelko
Godzina i data wydania	godz. 07:29 dnia 24.09.2018
SMS	IMGW-PIB OSTRZEŻENIE: WIATR/1 łódzkie/mikołowski od 10:00/24.09 do 18:00/24.09.2018 prędkość do 45 km/h, porywy do 75 km/h, NW.

Opracowanie niniejsze i jego format, jako przedmiot prawa autorskiego podlega ochronie prawnej, zgodnie z przepisami ustawy z dnia 4 lutego 1994r o prawie autorskim i prawach pokrewnych (dz. U. z 2006 r. Nr 90, poz. 631 z późn. zm.).

Wszelkie dalsze udostępnianie, rozpowszechnianie (przedruk, kopiowanie, wiadomości sms) jest dozwolone wyłącznie w formie dosłownej z bezwzględnym wskazaniem źródła informacji tj. IMGW-PIB.